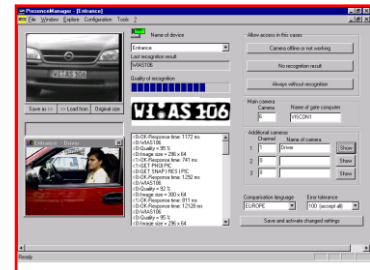
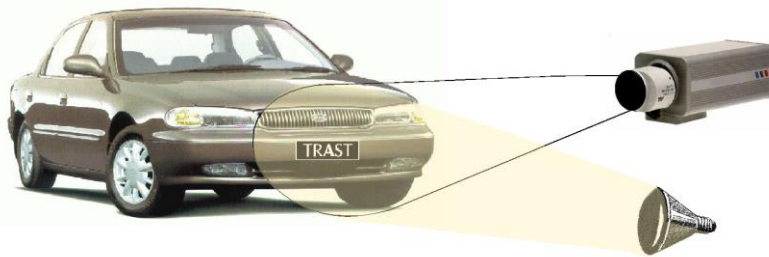


AVTOMATSKA PREPOZNAVA VOZIL

Sistem VIS



Običajno potrebujemo v sistemih pristopne kontrole osebno kartico ali transponder za prepoznavo osebe, vozila ali blaga. Poleg prednosti (cena, uporaba v različnih sistemih) ima to tudi nekatere slabosti (kartico je možno ukrasti, transponder je možno odmontirati z vozila). Zato uporabljamo za aplikacije, kjer se zahteva povečana stopnja varovanja, kombinirane sisteme. Odvisno od projekta kombiniramo elemente za prepoznavo: osebna kartica-PIN koda-biometrična prepoznavna-transponder-video posnetek, itd.

Sistem *Vis* omogoča avtomatsko prepoznavo vozil na osnovi testiranja registrske tablice in njene bližnje okolice. Lahko deluje kot samostojna rešitev, lahko pa kot podporni sistem nekemu drugemu sistemu pristopne kontrole. Npr.: Pri uporabi v sistemih za javno parkiranje je izvoz vozila možen le v primerih, ko se podatki s parkirnega listka, ki ga je stranka dobila pri uvozu vozila, ujemajo s podatki o video zapisu vozila na izvozu. Kraje vozil na javnih parkiriščih so s tem praktično onemogočene.

Sistem *Vis* je neobčutljiv na nihanja dnevne svetlobe in na umazanijo na registrski tablici, razen kadar so popolnoma prekrite karakteristične značilnosti vozila.

Postopek ob uvozu vozila na varovano območje

- Ob uvozu na varovano področje CCD kamera vozilo posname, video slika se digitalizira in takoj nato analizira v procesnem računalniku. S temi podatki se lahko podatkovna baza ažurira (gre za novo vozilo) ali pa se izvede primerjava zajetih podatkov o registrski tablici in drugih značilnostih vozila z že znanimi podatki v podatkovni bazi.
- Če sistem ne zazna nobene registrske tablice (je ni na vozilu, je poškodovana ali močno umazana), identifikacija ni možna in voznik mora vozilo odstraniti v skladu z navodili upravitelja varovanega območja. Šele ko so vsi podatki kompletni in zajeti, se oblikuje identifikacijski zapis in izvede test pooblastil.
- Po uspešno izvedenem testu se prehod sprosti (zapornica se dvigne, lamelna dvižna vrata se dvignejo) in po prevozu vozila se prehod samodejno zopet zapre. V identifikacijskem zapisu so shranjene karakteristične značilnosti vozila (posebno je pomembna registrska tablica), ter datum in čas nastopa dogodka. Preko procesnega računalnika lahko upravljalec krmili zapore na prehodih, opazuje posamezne dogodke ali zasedenost parkirišča.
- V sistemu za javno parkiranje MiPark.90 je možno aktivirati posebno opcijo, ko se ti podatki na ustrezen način zabeležijo na parkirni listek. Pri izvozu vozila se zajeti identifikacijski podatki nato primerjajo s shranjenimi. Na podoben način so povezani identifikacijski podatki z osebno kartico pri sistemu pristopne kontrole MiPass. Neujemanje podatkov pomeni, da se prehod ne bo sprostil, in da se bo sprožil alarm za varnostno službo.

Postopek ob izvozu vozila z varovanega območja

- Postopek snemanja in analize digitalne slike je enak kot pri uvozu vozila na varovano območje. Kadar popolna identifikacija ni možna, izbere nadzorni program podatke iz baze o vozilu, ki je zajetim podatkom najbolj podoben. Operater lahko predlog sistema sprejme ali zavrže. Po uspešno izvedenem testu se prehod sprosti (zapornica se dvigne, lamelna dvižna vrata se dvignejo) in po prevozu vozila se prehod samodejno zopet zapre.